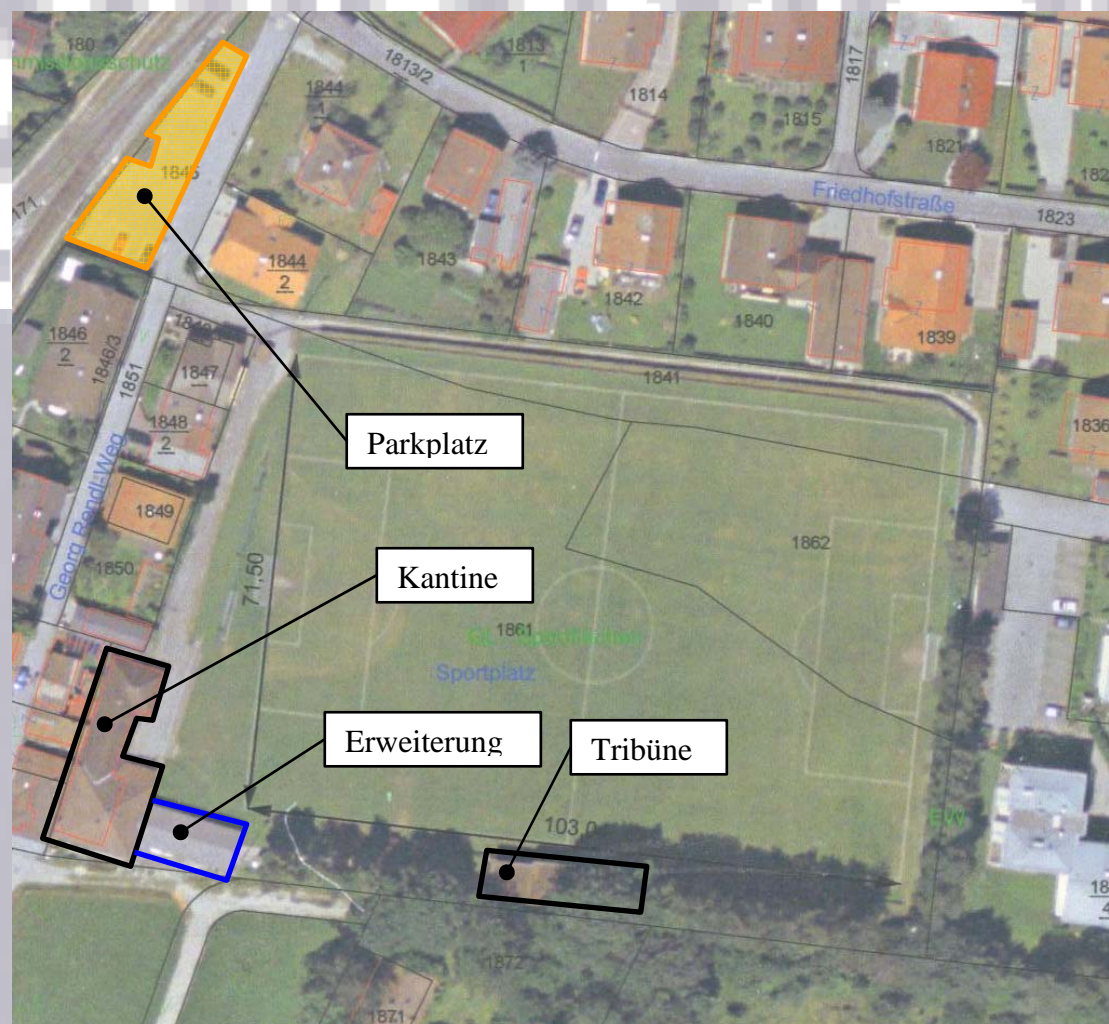




Konzepte zu einer möglichen
Sportplatzverlagerung



Aktuelle Situation!



30.08.2007

Konzepte zu einer möglichen
Sportplatzverlagerung

Was wird in Zukunft benötigt?



- Hauptplatz
- Nebenplatz (Kunstrasen)
- Kantine
- Umkleidekabinen
- Tribüne
- Ausreichende Flutlichtanlagen
- Integriertes Bewässerungssystem (eventuell automatisiert)
- Parkplätze

Anforderungen an eine moderne Sportanlage



- Nebenplatz (Kunstrasen) sollte vom Hauptplatz und den Umkleidekabinen möglichst leicht erreichbar sein. Im Idealfall sollten Haupt- und Nebenplatz an einem Standort bestehen.
- Kantine sollte modernen Standards entsprechen und eine Gute Bewirtung der Gäste am Sportplatz erlauben.
- Das Sportlerheim sollte einen Guten Blick auf das Spielgeschehen ermöglichen (Große Fenster zum Spielfeld, Sportlerheim mit Kantine sollten direkt neben der Längsseite des Spielfeldes liegen).
- Tribüne im Anschluss an die Kantine!
- Umkleidekabinen integriert in Sportlerheim und Tribüne
- Um einen guten Trainings- und Spielbetrieb zu gewährleisten sollten Haupt und vor allem der Nebenplatz mit ausreichenden Ausreichende Flutlichtkapazitäten ausgestattet sein.
- Ein Kunstrasen am Trainingsplatz würde auch bei schlechter Witterung perfekte Bedingungen liefern. Kunstrasenplatz könnte auch an Interessenten vermietet werden (Speziell in der Vorbereitungsphase,...).
- Integriertes Bewässerungssystem (eventuell automatisiert!)
- Parkplätze sollten in ausreichendem Maß vorhanden sein und eventuell zur gemeinsamen Nutzung für andere Sportanlagen, Veranstaltungen usw. nutzbar sein.



Stichwort: Kunstrasen!



- 1 – Kunstrasenbelag
- 2 – Elastikschicht
- 3 - gebundene Tragschicht
- 4 – ungebundene Tragschicht
- 5 – Filterschicht
- 6 – Drainagesystem
- 7 – Baugrund

30.08.2007

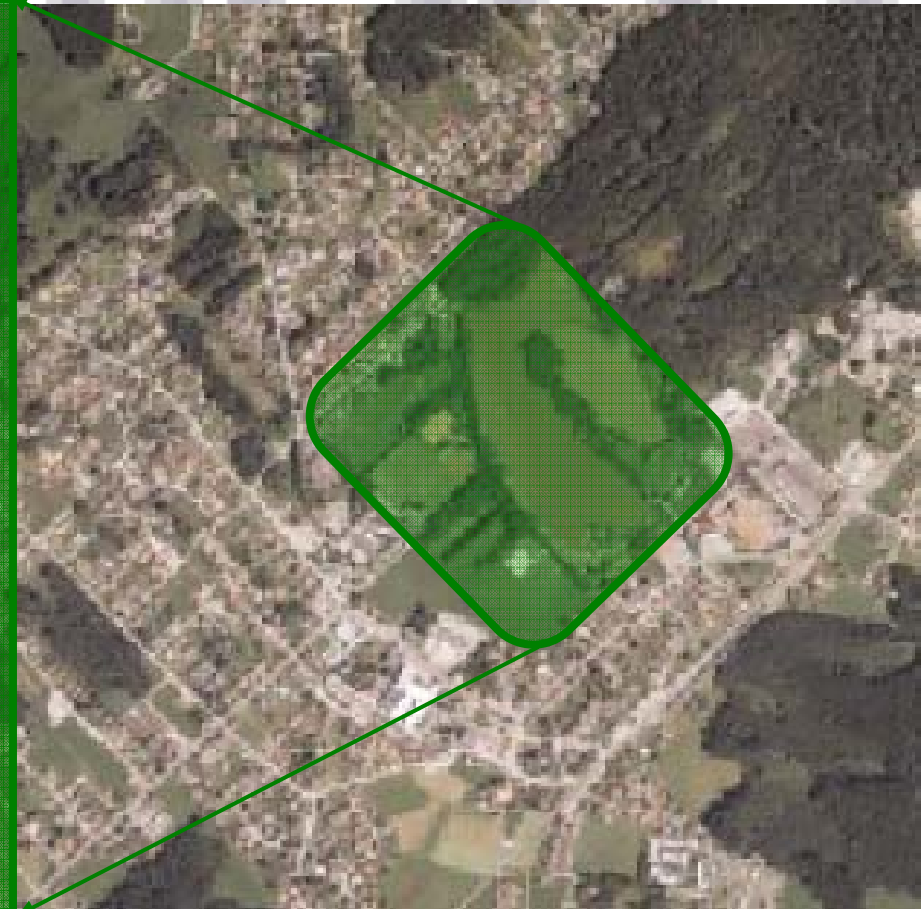
Konzepte zu einer möglichen
Sportplatzverlagerung

Sportplatz in der Nähe anderer Sportanlagen!



VORHANDENE ANLAGEN u. Freizeitmöglichkeiten:

- *Tennisplätze*
- *Schulsportanlage mit Hartplatz*
- *Beach- Volleyball*
- *(Trainingsplatz)*
- *Asphaltstockbahnen*
- *Fitness*
- *Hundesport*
- *Abenteuerspielplatz*
- *Naherholung*
- *Fischen*



Sportplatz in der Nähe anderer Sportanlagen!



- Der neue Sportplatz könnte in der Nähe der übrigen Sportanlagen entstehen: Tennisplatz, Asphalt-schützenbahn, Hundesportplatz
- Eine Errichtung der Anlage am Bürmooser See würde die Möglichkeit eines Integrierten Sport- und Freizeitzentrums bieten!
- Synergieeffekte der Einzelnen Anlagen und Einrichtungen könnten für Veranstaltungen genutzt werden.
- Auch die Integration der Schulsportanlage sollte angestrebt werden (Betriebskosten).



Aus Vereinssicht stehen prinzipiell 4
verschieden Standorte zur Disposition:

1. Aktueller Standort (Option A)
2. Standort am Bürmooser Badensee (Option B)
3. Standort auf der „Alm“ (Option C)
4. Standort neben der Schulsportanlage
(Option D)

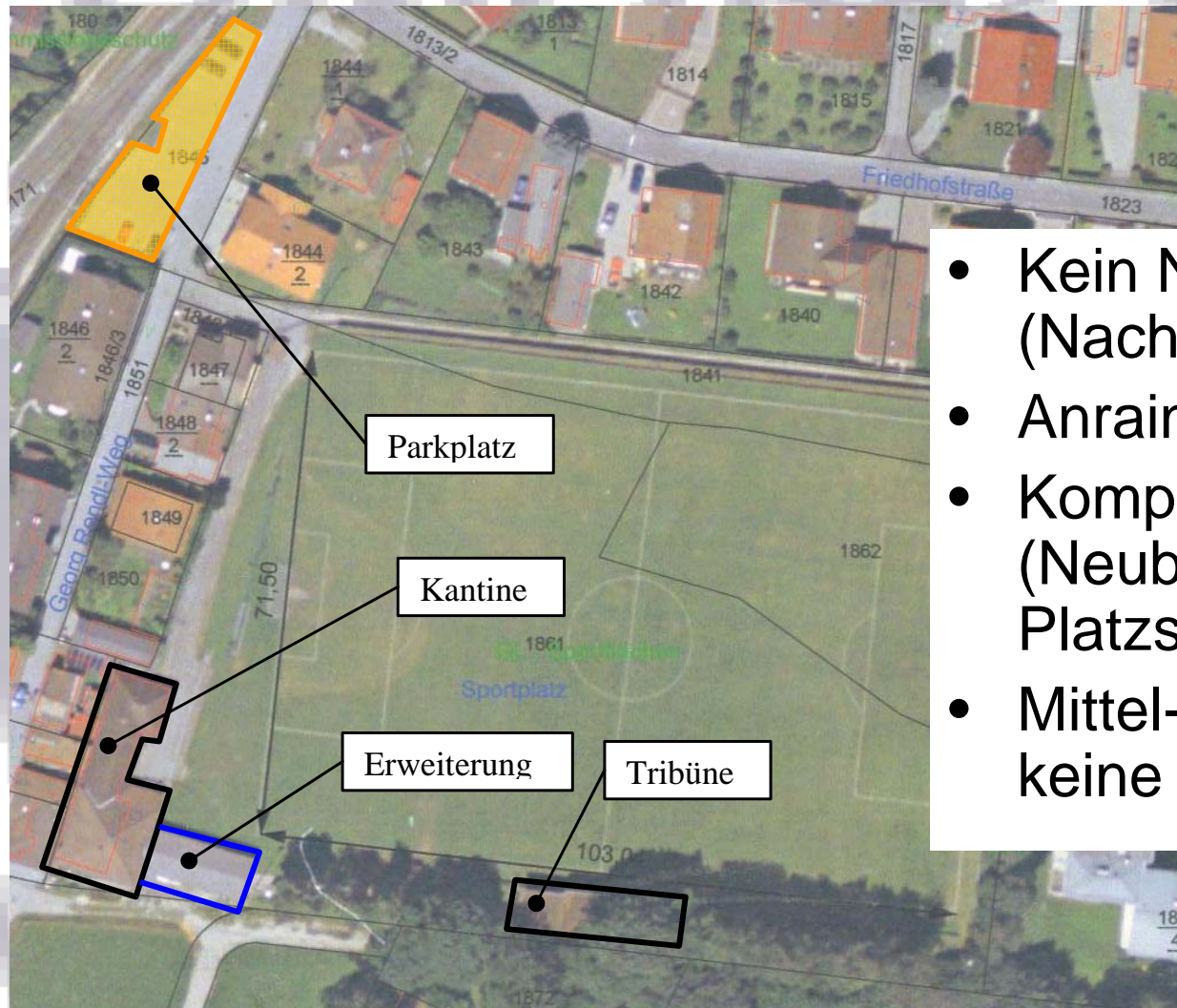
30.08.2007

Konzepte zu einer möglichen
Sportplatzverlagerung

M = 1 : 4 0 0 0



Standort A (Aktueller Standort)



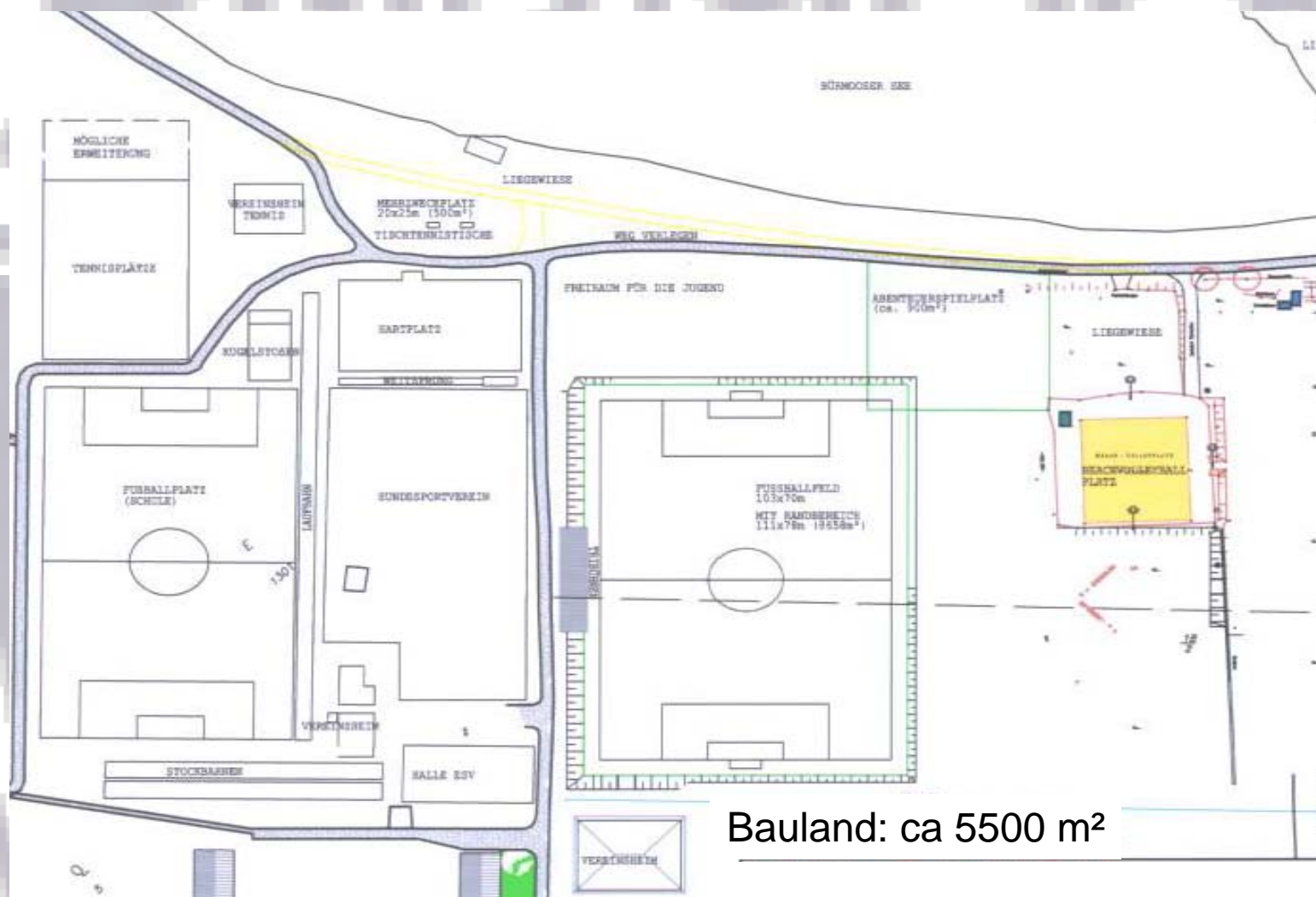
- Kein Nebenplatz (Nachwuchs)
- Anrainer
- Komplettsanierung (Neubau, Platzsanierung)
- Mittel- und langfristig keine echte Lösung!

30.08.2007

Konzepte zu einer möglichen
Sportplatzverlagerung



Standort B1



Bauland: ca 5500 m²

30.08.2007

Konzepte zu einer möglichen
Sportplatzverlagerung



Standort C (Alm)



- Komplette Anlage an einem Standort möglich
- Praktisch keine Anrainer
- Kompletter Neubau
- Schulsportanlage?

30.08.2007

Konzepte zu einer möglichen
Sportplatzverlagerung

M = 1 : 4 0 0 0
0 50 100 150 200 250m

Standort D (Neben der Schulsportanlage)

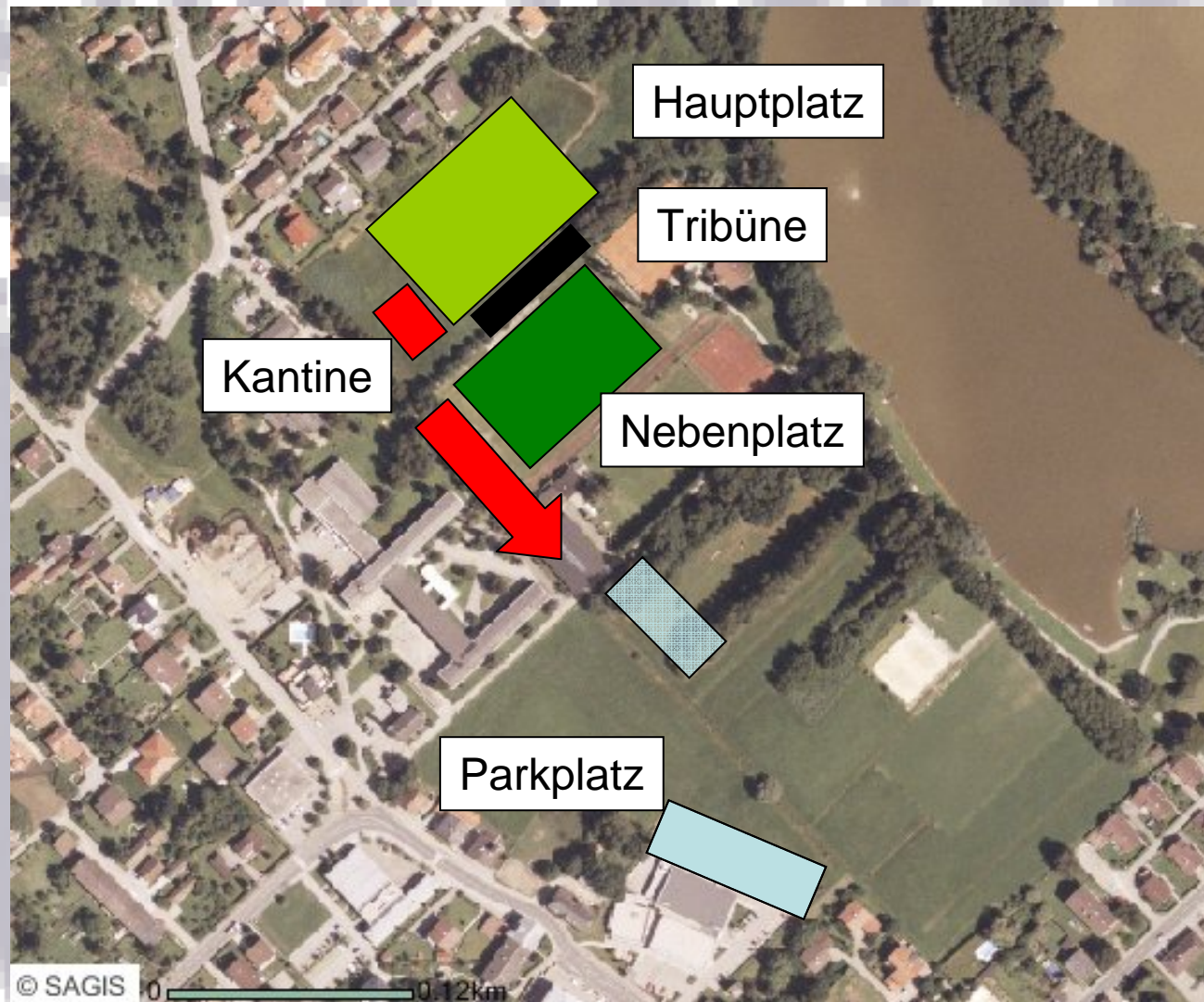


- Komplette Anlage an einem Standort möglich
- Integration der Schulsportanlage
- Sämtliche Sportanlagen am See

30.08.2007

Konzepte zu einer möglichen
Sportplatzverlagerung

Übersichte (Standort D)



30.08.2007

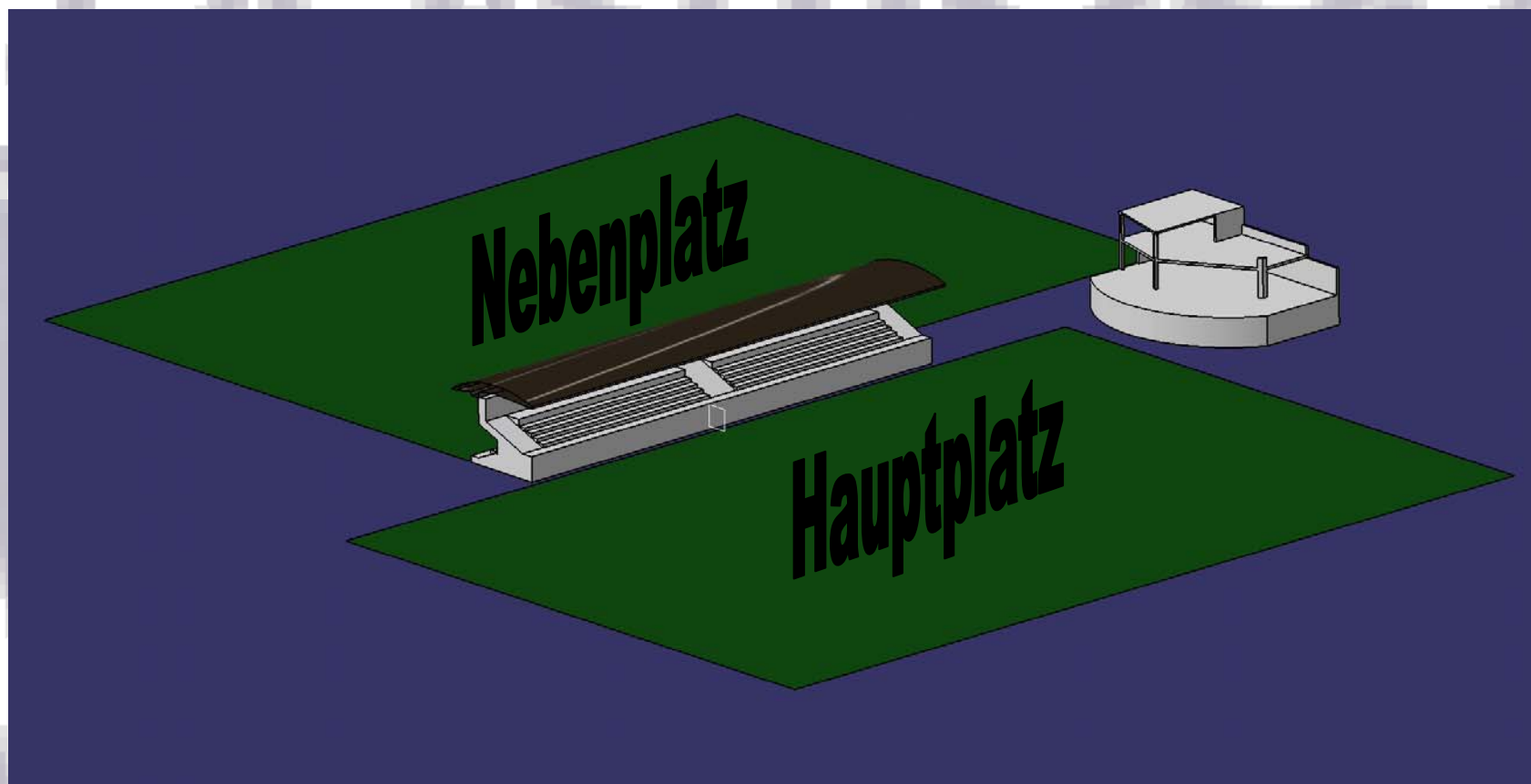
Konzepte zu einer möglichen
Sportplatzverlagerung



Merkmale:

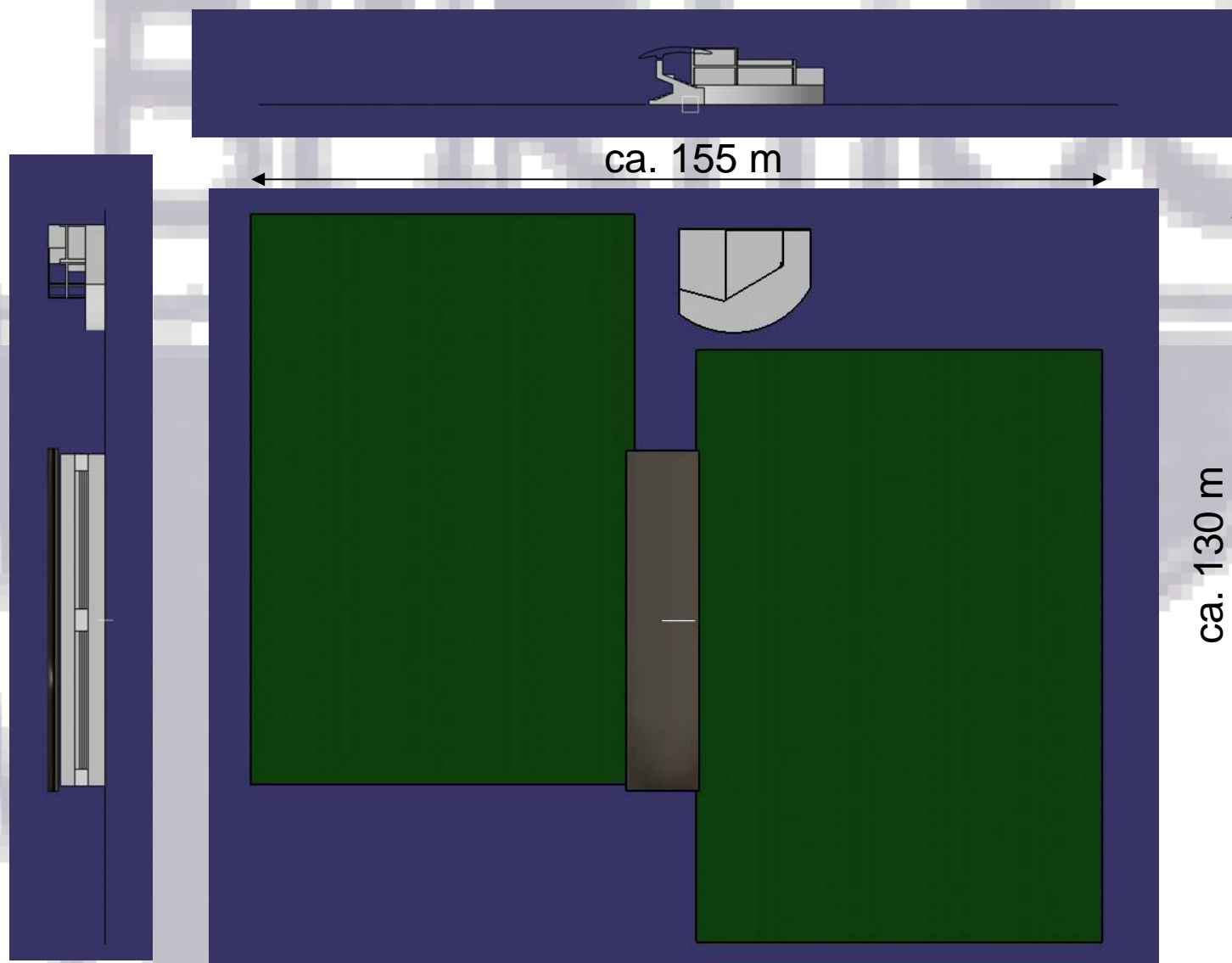
- Tribüne zwischen den Plätzen (beidseitig)
- Hauptplatz anrainerseitig
- Trainingsplatz mit Kunstrasen auf Schulsportanlage
- Kantine am Kopf des Hauptplatzes (beide Plätze einsehbar, damit möglichst weit weg von den Anrainern in der Schilfgasse)
- Parkplätze bei der Hundesportanlage (damit wird Zuschauerstrom von den Anrainern weggezogen)
- Synergien für den gesamten SVB

Gesamtansicht (Standort D)



30.08.2007

Konzepte zu einer möglichen
Sportplatzverlagerung

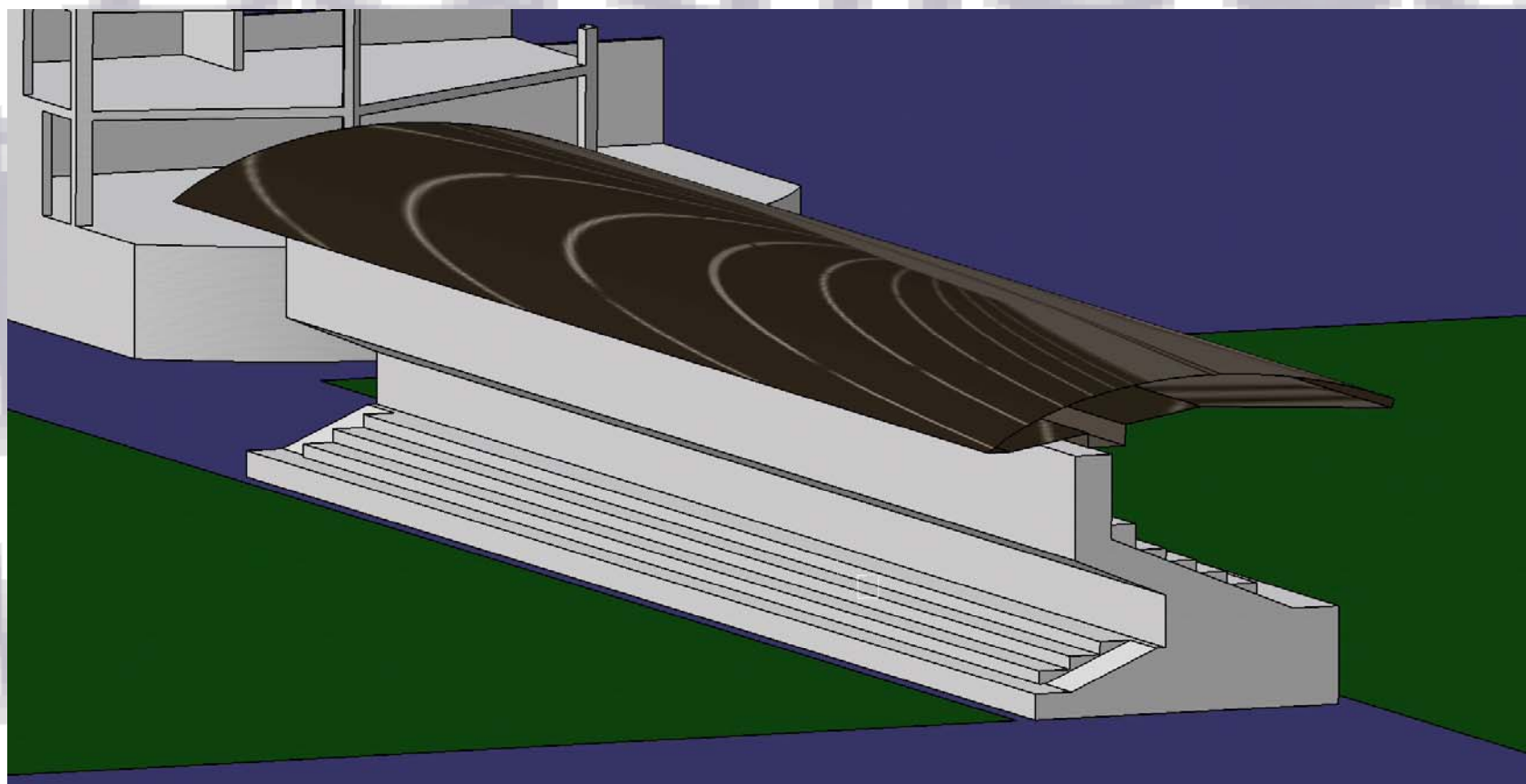


30.08.2007

Konzepte zu einer möglichen
Sportplatzverlagerung



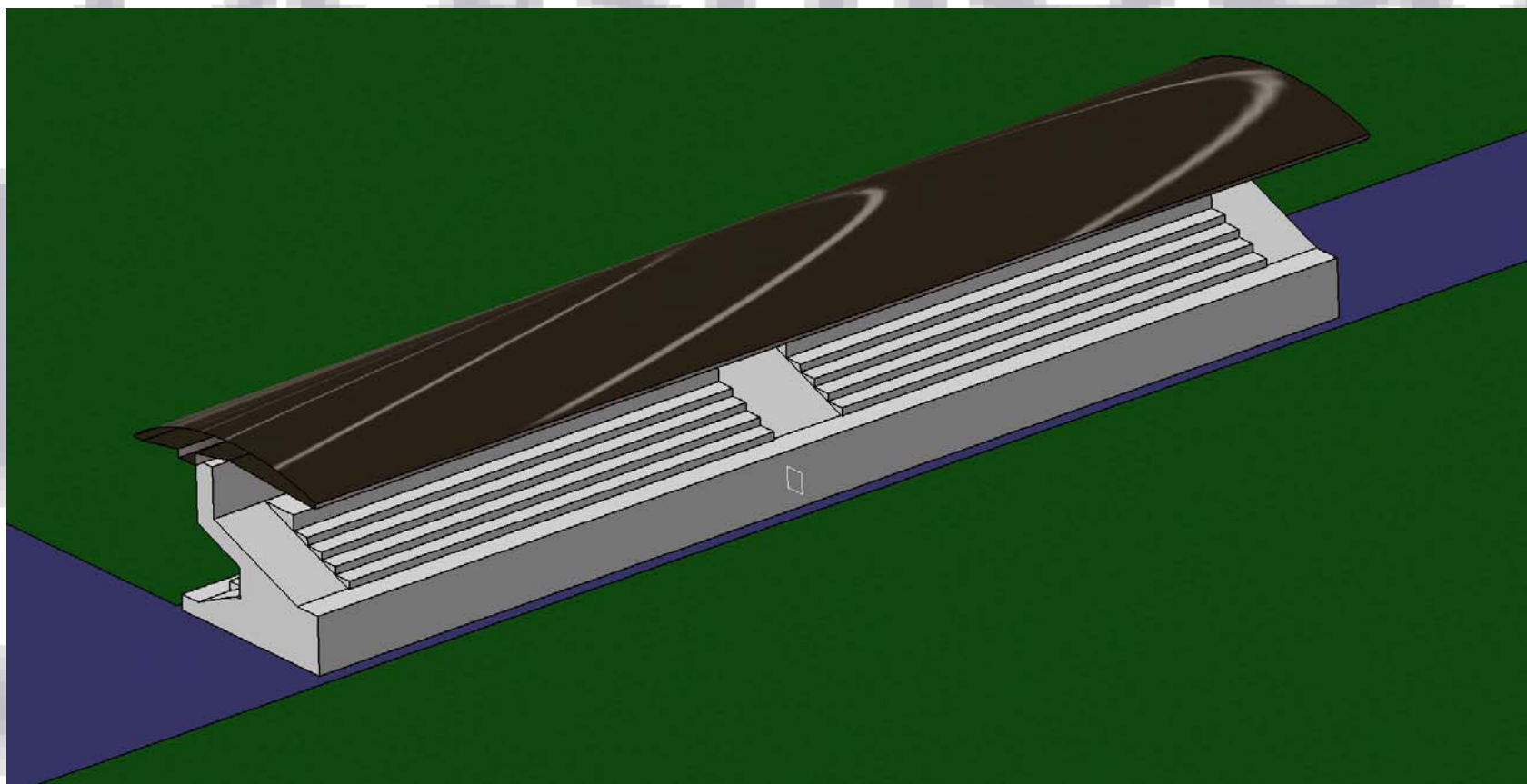
Ansicht vom Nebenplatz!



30.08.2007

Konzepte zu einer möglichen
Sportplatzverlagerung

Tribüne vom Hauptplatz aus!



30.08.2007

Konzepte zu einer möglichen
Sportplatzverlagerung



Vielen Dank für Ihre Aufmerksamkeit!



There are
NO STUPID QUESTIONS
or stupid answers.

30.08.2007

Konzepte zu einer möglichen
Sportplatzverlagerung